

ОБЩЕСТВО С ОГРАНИЧЕННОЙ ОТВЕТСТВЕННОСТЬЮ «АКТИВСОФТ»



ПРОГРАММНОЕ ОБЕСПЕЧЕНИЕ
«Загрузка в 1С:БГУ плановых назначений, бюджетных данных и
регистраций обязательств из ПК Web-исполнение»

Инструкция по установке программного
обеспечения

г. Оренбург - 2024

Содержание

Содержание	2
1. Системные требования	3
2. Требования для рабочего места пользователя.....	3
3. Установка	3
4. Техническая поддержка.....	6

1. Системные требования

Для работы программного модуля «Загрузка в 1С:БГУ плановых назначений, бюджетных данных и регистраций обязательств из ПК Web-исполнение» используется специализированная программная платформа 1С: Предприятие 8.3 и специализированная конфигурация «Бухгалтерия государственного учреждения 2.0».

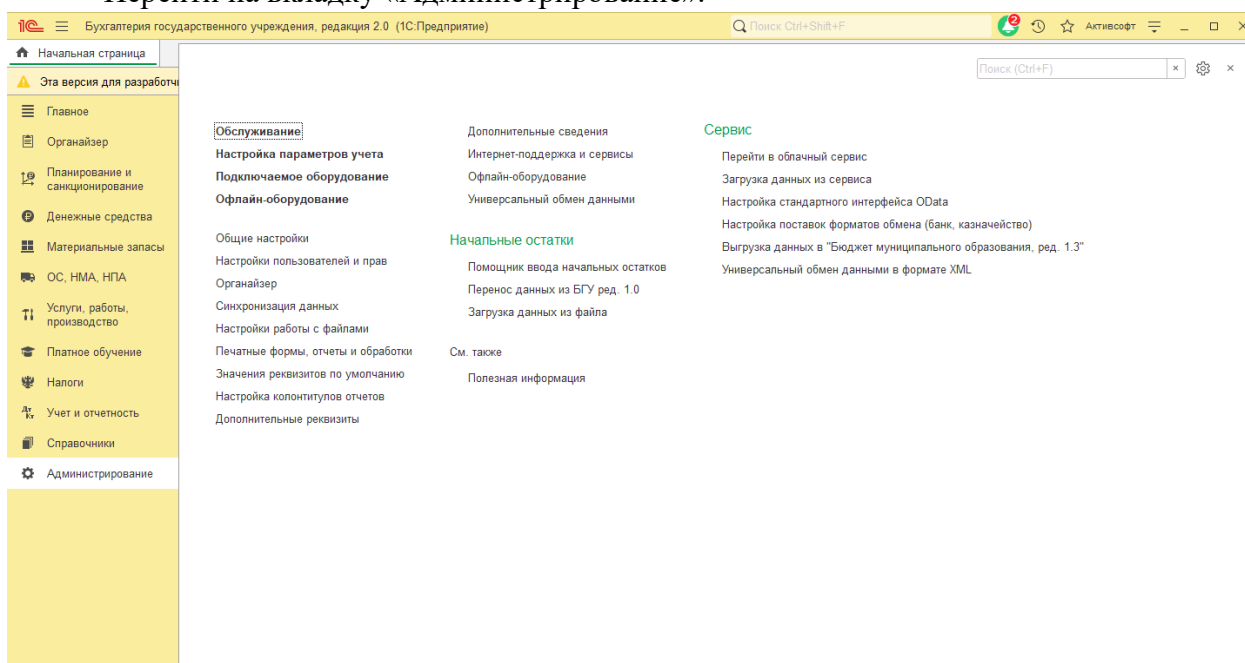
2. Требования для рабочего места пользователя

Для работы с программным модулем «Загрузка в 1С:БГУ плановых назначений, бюджетных данных и регистраций обязательств из ПК Web-исполнение», пользователь должен иметь учетную запись в ПП «Бухгалтерия государственного учреждения 2.0» с правом запуска внешних отчетов/обработок и стандартными правами бухгалтера, поставляемыми ПП «Бухгалтерия государственного учреждения 2.0»

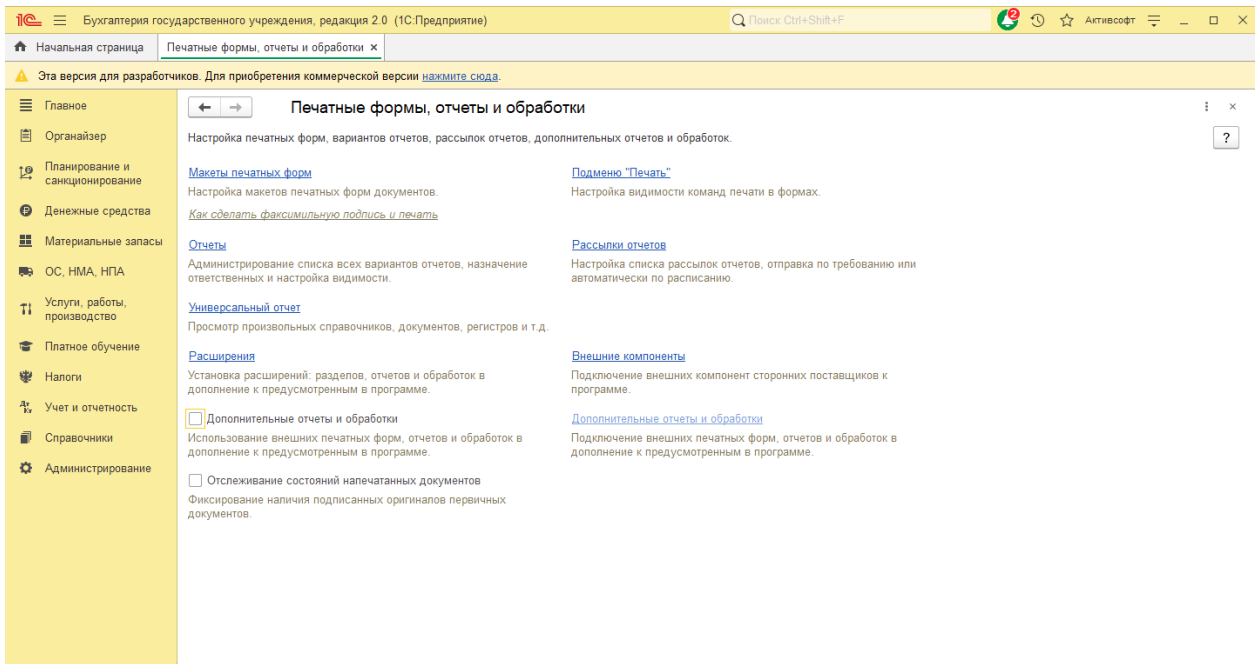
3. Установка

Чтобы установить программный модуль «Загрузка в 1С:БГУ плановых назначений, бюджетных данных и регистраций обязательств из ПК Web-исполнение» необходимо:

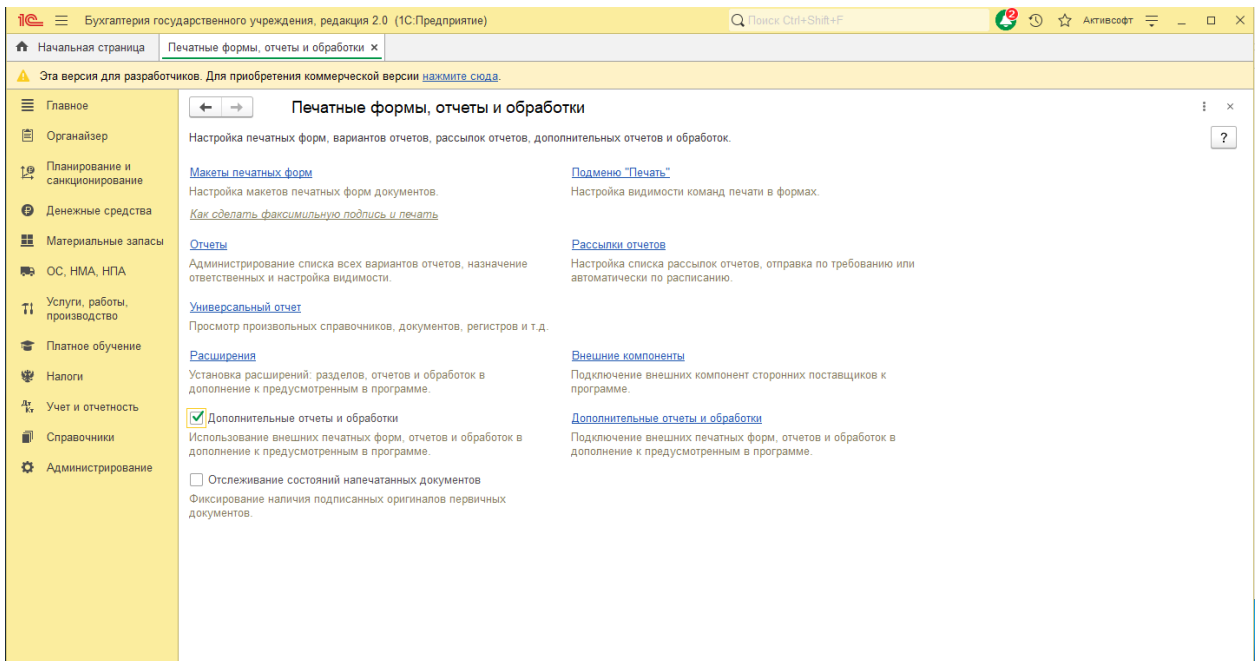
- Войти в ПП «Бухгалтерия государственного учреждения 2.0» с правами администратора.
- Перейти на вкладку «Администрирование».

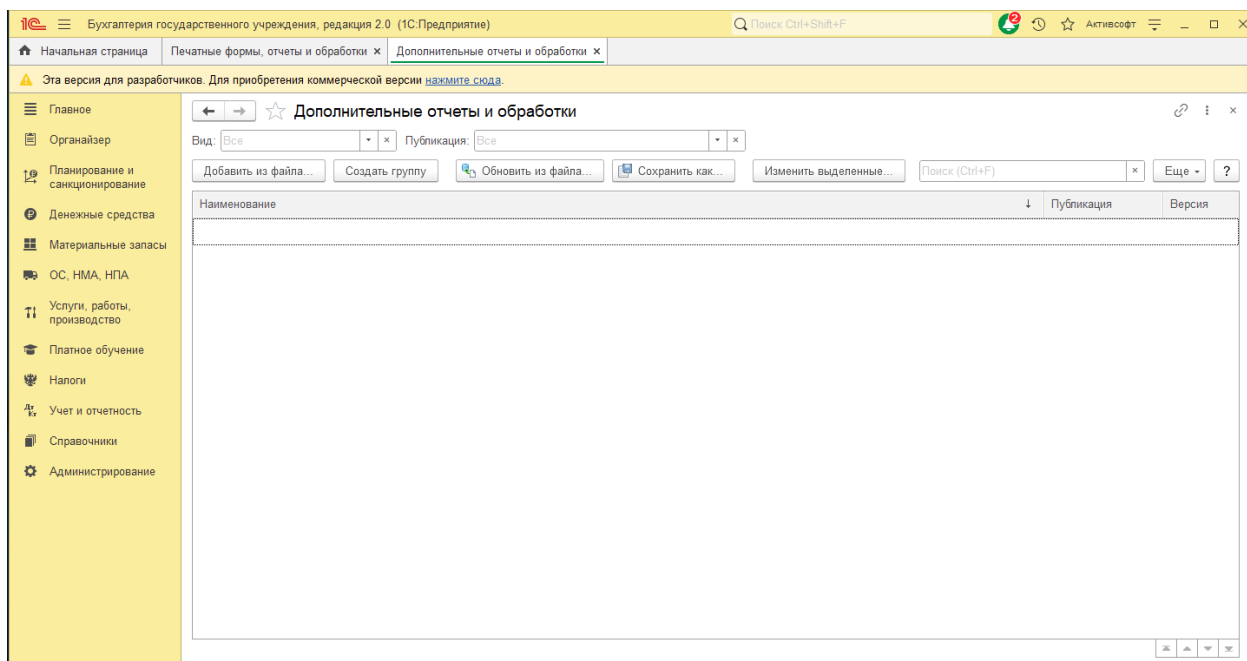


- Выбрать пункт «Печатные формы, отчеты и обработки».
- Если ранее не использовались внешние печатные формы, отчеты или обработки, то необходимо определить использование внешних печатных форм, отчетов и обработок в дополнение к предусмотренным в программе, установкой соответствующей «галочки».

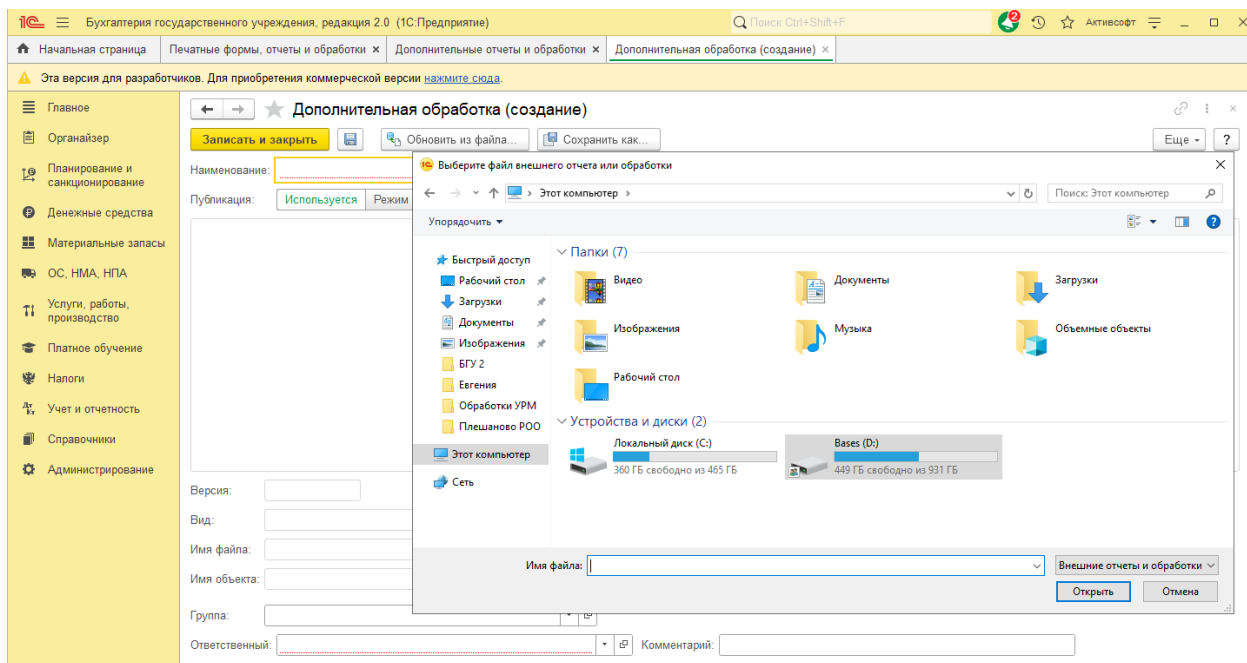


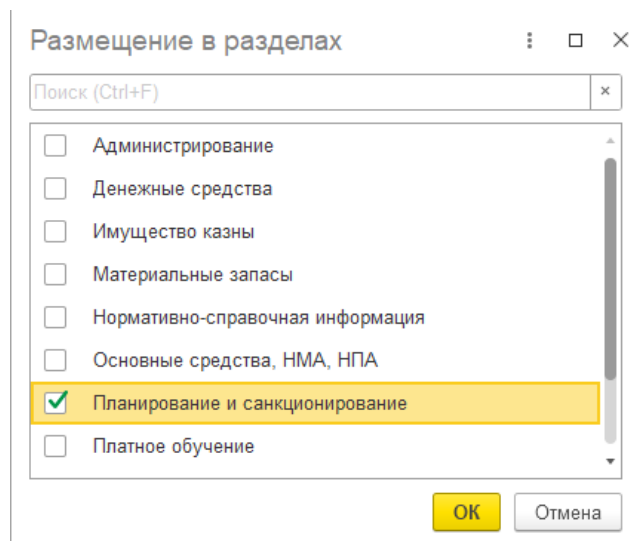
Если в организации уже используются внешние печатные формы, отчеты или обработки, то необходимо нажать на гиперссылку «Дополнительные отчеты и обработки».





— Нажать на кнопку «Добавить из файла» и в появившемся окне, выбрать файл с программным модулем «Загрузка в 1С:БГУ плановых назначений, бюджетных данных и регистраций обязательств из ПК Web-исполнение» и определить раздел программы (рекомендуется выбрать подсистему «Планирование и санкционирование»), где будет находиться данный модуль, а также определить список пользователей, которые будут иметь быстрый доступ к данному программному модулю.





— Нажать на кнопку «Записать и закрыть».

4. Техническая поддержка

Вопросы и пожелания доработки функционала программного модуля «Загрузка в 1С:БГУ плановых назначений, бюджетных данных и регистраций обязательств из ПК Web-исполнение», возникающие в ходе работы, следует направлять в службу поддержки через:

- e-mail: aktivsoft@bk.ru
- Телефон: +7 (3532) 43-41-40.
- Контактные данные указаны на основном сайте компании: <https://aktivsoft.net/>